

2 Jahre

PolitAktiv

Bürgerbeteiligung **im Netz:**

Michael Mörike, Integrata-Stiftung
für humane Nutzung der Informationstechnologie
Januar 2013

Internet-Plattform zur Unterstützung von Bürgerbeteiligung

Gegründet im Februar 2011 als Projekt der:
Integrata-Stiftung für humane Nutzung der Informationstechnologie
(gegründet 1999)

Ziele des Projektes:

1. Stärkung der Demokratie: eParticipation
2. Verbesserung des Dialogs zwischen Bürger und Verwaltung
3. Sprachrohr für Jung und Alt in Kommunen
4. Bürgerbeteiligung von Anfang an
5. Ergänzung zu traditioneller Bürgerbeteiligung
6. Kostenlose Nutzung für Gemeinden und Bürger
- 7. Individuelle Meinungsbildung unterstützen durch IT**

Name: Integrata-Stiftung für humane Nutzung der Informationstechnologie

Zweck: IT soll nicht nur zur Rationalisierung,
sondern zur Humanisierung eingesetzt werden
- zur Steigerung der Lebensqualität aller Menschen

z.B. Lebensqualität: IT verbessert die Partizipation der Bürger an der Politik.

z.B. Partizipation: Kommunale (Bau-) Projekte

Partizipation:

Informieren, Meinung bilden, Mitentscheiden, Mittragen

Information (Ausstellungen, Fernsehen, Internet, Rundfunk, Zeitung ?)

Muss preiswert sein, also: Internet

Meinungsbildung geschieht im Moment des Artikulierens

Falsch: erst denken, dann reden – richtig: beides gleichzeitig

Mitentscheiden: Der Mensch ist sozial:

Was machen andere? Was bedeutet meine Entscheidung für andere?

Mittragen, tolerieren:

Demokratie braucht Toleranz und Mut, Entscheidungen mitzutragen

Das will geübt sein!

PolitAktiv bietet derzeit:

- | | |
|---|-------------|
| 1. Vollständige Information (alle verfügbaren Unterlagen, Presseartikel, ...) | immer |
| 2. Interaktive Karten (Bilder, Pläne, ...) | immer |
| 3. Aktuelles Meinungsbild (und andere Statistiken) | 1 mal |
| 4. Moderiertes Forum (übersichtlich gestaltet) | 2 mal |
| 5. Schnelle Ernte (Extraktion von Argumenten) | 2 mal |
| 6. Bündelung von Fragen an die Kommune | 1 mal |
| 7. Hilfe bei Einarbeitung (Aspekte, [künftig auch per Crowdsourcing], ...) | 1 * Aspekte |
| 8. Motivierende Hilfen (Quiz, Geocaching) | 1 * Quiz |
| 9. Unterstützung bei der individuellen Meinungsbildung | 0 mal |
| 10. Training für Moderatoren | 0 mal |
| 11. Mehrsprachigkeit | immer |



PolitAktiv > Home



Home	Verfahren	Mein PolitAktiv	Über PolitAktiv	Blog
Veranstaltung	Öffentliche Planung	Bürgerbeteiligung selbst organisieren	Ziele	
Umfrage	Bürgerbeteiligung	Mein Konto	Abläufe	
	Beteiligung: 8 Thesen		Diskussion	
	Gründung Bürgerinitiative		Methoden und Werkzeuge	
			Datenschutz	
			Wer sind wir	
			Verbesserungsvorschläge	
			Presse	

Diskussionskreise suche

Weitere neue Diskussionskreise:



[RT Lichtenstein Lärmschutz](#)

 [Bitte einloggen](#)

Home	Kommune	Hintergrund	Forum	Ergebnisse
	Karten + Pläne	Presse zum Projekt		
	Lärmaktionsplan	Zu ähnlichen Projekten		
		Lärm und Lärmschutz		
		Rechtslage		



[Tü Schindhautunnel](#)

 [Bitte einloggen](#)

Home	Kommune	Hintergrund	Forum	Ergebnisse
	Karten + Pläne	Presse zum Projekt		
	Lärmaktionsplan	Zu ähnlichen Projekten		
		Lärm und Lärmschutz		
		Rechtslage		



[BB Nufingen](#)

 [Bitte einloggen](#)

Home	Kommune	Hintergrund	Forum	Ergebnisse
	Karten + Pläne	Presse zum Projekt		
	Lärmaktionsplan	Zu ähnlichen Projekten		
		Lärm und Lärmschutz		
		Rechtslage		



[Tü Neckarinsel](#)

 [Bitte einloggen](#)



[RT Pumpspeicherkraftwerk](#)

 [Bitte einloggen](#)

Alle verfügbaren Diskussionskreise [hier](#).

Quiz

PolitAktiv-Test

1. Wann ist PolitAktiv erstmals mit einem kommunalen Projekt öffentlich gegangen?

- a) 9. März 2012
 b) 9. Juni 2011
 c) 9. März 2011
 d) 9. Dezember 2011
 e) 9. Oktober 2010

2. Welches war das erste kommunale Projekt, zu dem in PolitAktiv ein Diskussionskreis eröffnet wurde?

- a) RT Pumpspeicherkraftwerk Pfullingen / Sonnenbühl
 b) TÜ Südliches Stadtzentrum
 c) TÜ Neckarinsel / Platanenallee
 d) BB Zukunftsoffensive Nufringen 2025
 e) TÜ Schindhautunnel

3. Wie viele Diskussionskreise (ohne Demo- und PolitAktiv-interne) gab es Ende 2012 auf PolitAktiv?

- a) 7
 b) 5
 c) 6
 d) 10

4. Welche Gemeinden haben dem Einsatz von PolitAktiv zugestimmt?

- a) Sonnenbühl
 b) Reutlingen
 c) Pfullingen
 d) Althengstett
 e) Nufringen
 f) Remseck
 g) Tübingen

5. Wann wurde die Integrata-Stiftung gegründet?

- a) 1999
 b) 2003
 c) 2000
 d) 2007
 e) 1989

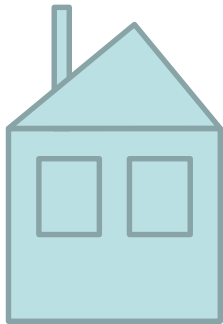
PolitAktiv erweitert
traditionelle Bürgerbeteiligung ins Netz

PolitAktiv ist smart

Ergänzungen, die nur im Netz möglich sind:

1. Verfahren und Methoden werden erläutert
2. Aspekte: schnelle Einarbeitung
 - a. Dienen dem Überblick und der schnellen Einarbeitung
 - b. Per Crowdsourcing erarbeiten sie die Teilnehmer selbst
3. Interaktive Karten: besser als Text
4. Drill Down: beliebig detaillierte Information möglich
5. eLearning und Quiz: schnellere Einarbeitung
6. GeoCaching: Einarbeitung als Erlebnis
7. Einbindung in soziale Netze motiviert die Teilnehmer
8. Aktuelles Meinungsbild:
 - a. Jeder kann nur einmal abstimmen, aber seine Meinung jederzeit ändern
 - b. Künftig abgesichert durch neuen ePA
9. Verfasste Anonymität schützt die Menschen
 - a. Schutz vor Nachbarn
 - b. Befreiung der Verwaltungs-Angestellten
10. Newsletter
11. Nutzung der Plattform ist kostenlos
Dienstleistungen können fakturiert werden

Jeder Bürger hat andere Interessen und Meinungen zu einem Projekt.
Aus verschiedenen Standpunkten sieht man dasselbe Objekt unterschiedlich.
PolitAktiv bietet Informationen zu verschiedenen Aspekten.



Von vorne

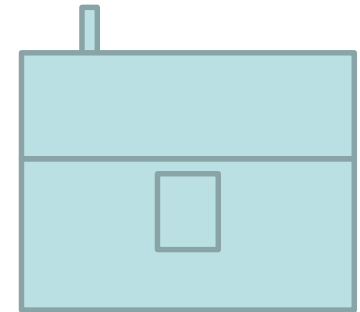


Leicht verständliche Erläuterung

Tiefer gehende ausführliche Erläuterung

Detaillierte technische Original-Informationen.
oft nur für Experten verständlich.

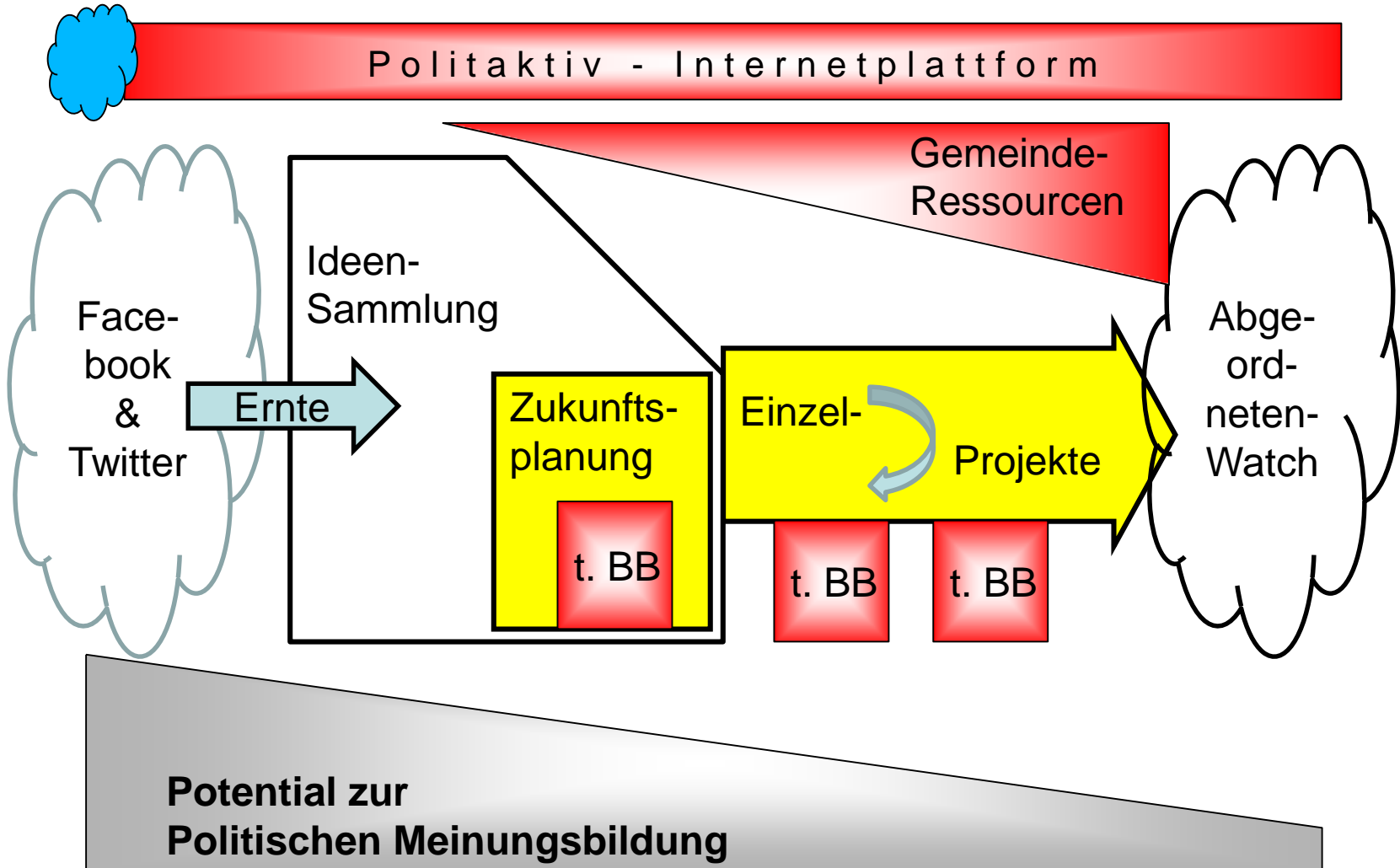
Drill down



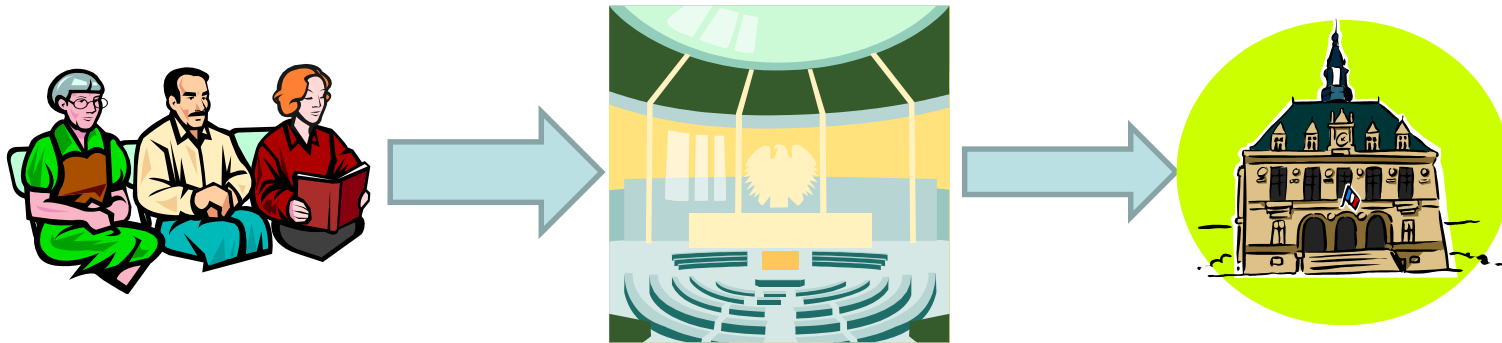
Von der Seite



Von oben

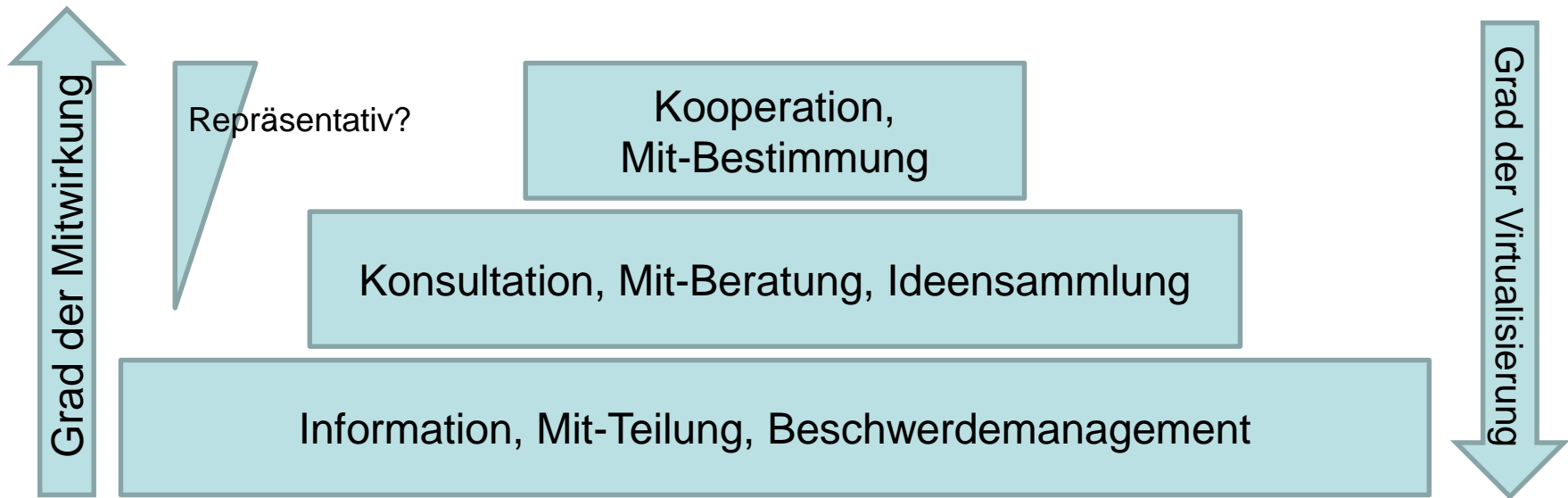


Unser Grundgesetz gibt das Staatsmodell der repräsentativen Demokratie vor.
Die Bürger wählen ihre Vertreter alle 5 Jahre in den (Gemeinde-) Rat.
Die Räte beauftragen die Verwaltung im Namen der Bürger.
Die Verwaltung erbringt also Dienste für die Bürger.

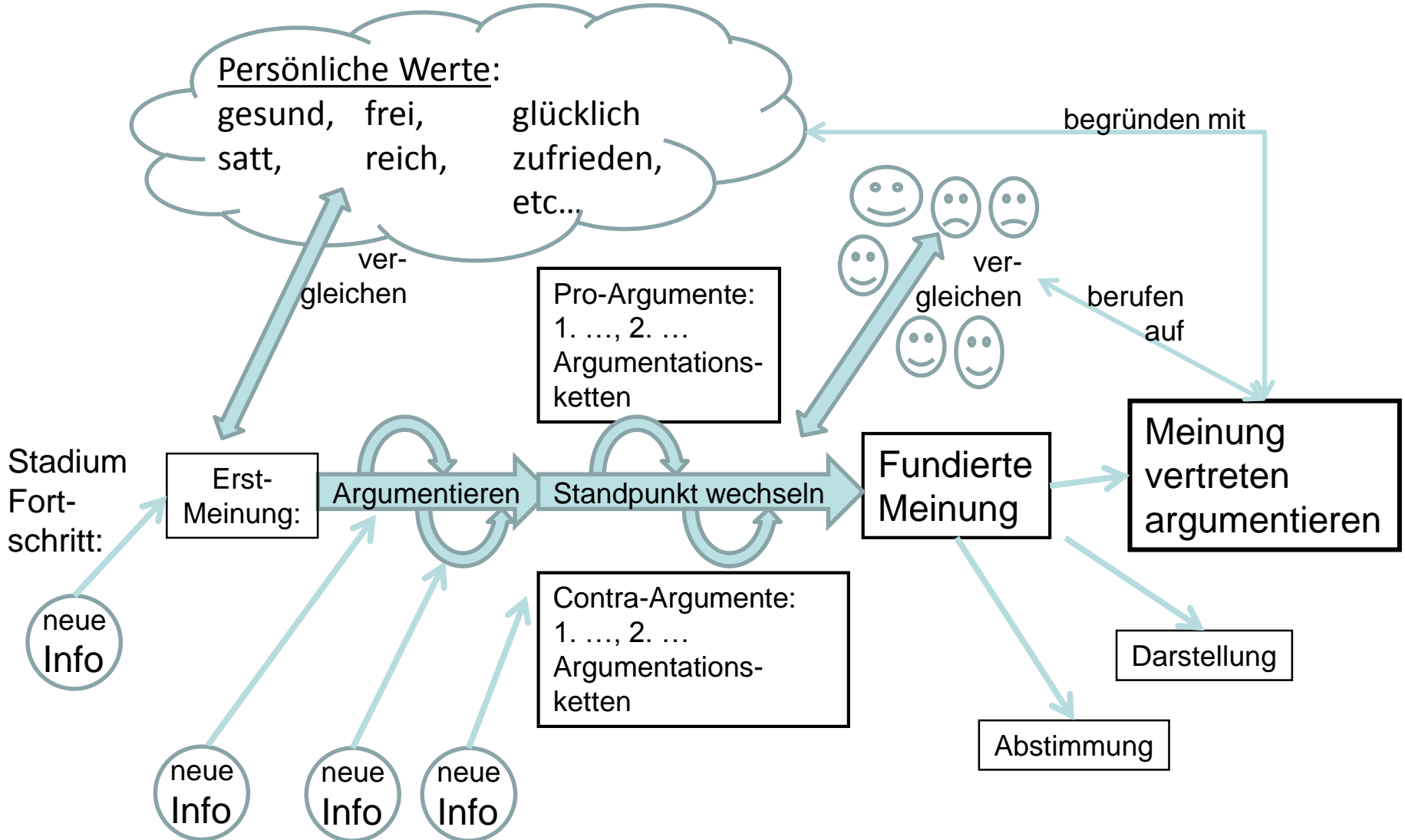


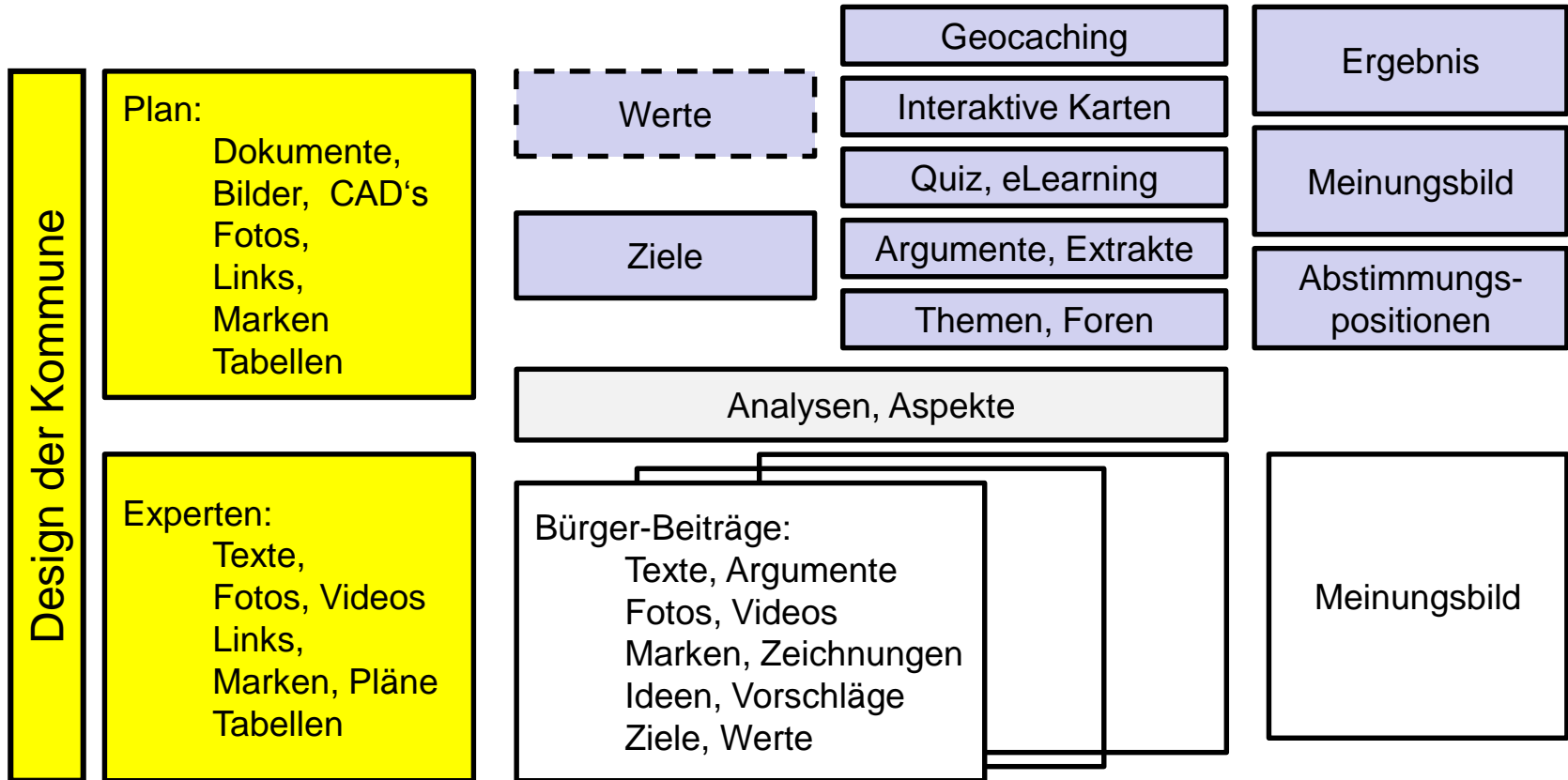
Vor der Wahl bieten die Kandidaten Programme an und geben Versprechen ab.
Auch wenn sich Abgeordnete daran halten, ergeben sich im Laufe der Zeit neue Sachlagen.
Dann fragen die Abgeordneten nach: „wie war's gemeint?“ (= Bürgerbeteiligung)
Und auch die beauftragte Verwaltung tut gut daran,
beim eigentlichen Auftraggeber (dem Bürger) nochmals anzufragen,
ob sie den Auftrag richtig verstanden hat (= Bürgerbeteiligung).
Nachfragen ist dann wie Erhebung (oder Präzisierung) von Anforderungen:
Die Bürger äußern Wünsche, die die Experten im Rat beschließen / verwerfen
und die die Verwaltung dann umzusetzen hat.

Grundvoraussetzung für jede Bürgerbeteiligung ist Information
Gute Bürgerbeteiligung bezieht die Bürger beratend mit ein.
Eher selten wird man die Bürger entscheiden lassen.



Meinungsbildung





weiß: Bürger
gelb: Kommune
blau: Moderator

Okt 10 - Feb 11:

Vorgespräche: WDH, MJe, JR, Andrea, WaS, RzP;
Euphorie, keine Konkurrenz?, alle warten darauf?

Mar 11 – Jun 11:

B. Palmer (OB TÜ); südl. Stadtzentrum, Bürgerversammlung 9.6.11;
Gespräche Stadtverwaltung, Bau-BM C. Soehlke, ...

2. HJ 11:

Förderantrag Remseck: abgelehnt; Dez: PSKW RT;
keine Bürgerinitiative; Netzwerk Bürgerbeteiligung; ...

Neustart 1/12:

Vertrieb an Bürgermeister; Marketing; Nufringen; Schindhautunnel (DK & BI)
IST-Kongress: Kubicek, eOpinio; Kongress NW-BB: Hilflosigkeit überall?;

2. HJ 12:

WDH: Kontakt zur Stabsstelle BB in BW, Allianz f. BB: PA als Vordenker
Bissingen (Freiberger); Lichtenstein, Althengstett, Neubulach, Platanenallee;

Heute:

10 DK; 1 erfolgreiche BI; jeder 20. BM zeigt Bereitschaft; IST wird bekannt;
Herausforderungen: Bürger engagieren, Schwellen überwinden;

Künftig:

Marketing&Vertrieb: Dienstleistungen, Partner, Werbung;
Technik: Crowdsourcing, GeoCaching, viele kleine Verbesserungen
Methoden&Produktion: Lernen und verbessern; **Hypothesen?**

Statistik:

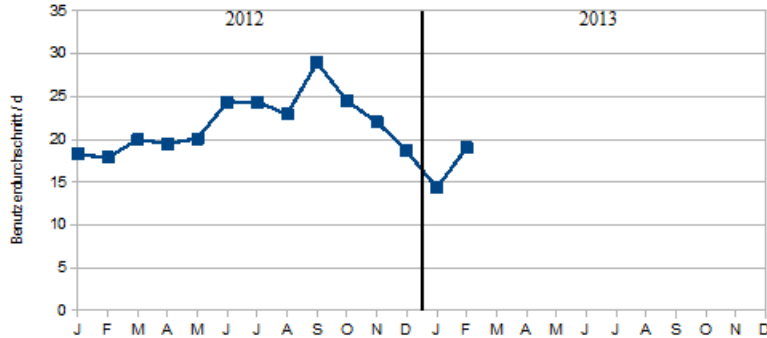
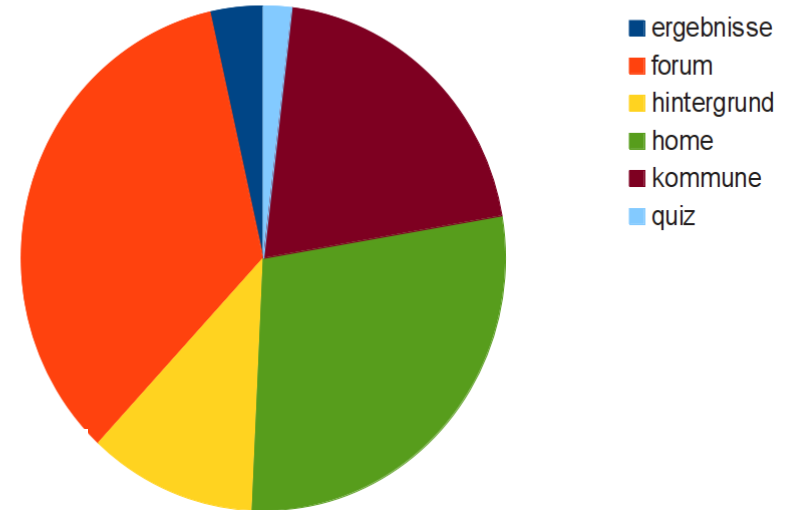
Diskussionskreise:	10
Beteiligte Gemeinden:	7
Registrierte Benutzer:	117
Pageimpressions:	aktuell etwa 500 / Monat
Reichweite in Facebook:	ca 1.000 (bisher Maximum)

Aufwand:

Personal: ehrenamtlich:	MJe, MoM, RzP, BuS
MiniJob:	KrT, LoA, ViS, RiC, StI, SaD, LuA, (JoL)
Kosten: Summe:	39.506 €
davon: Sachmittel:	5.509 € (inkl. Fremdleistungen)
Gehälter:	26.635 €
Soz. Abgaben:	7.362 €
Bisherige Spenden:	48.000 €
Aktuelle Burnrate:	ca 3.800 € / Monat

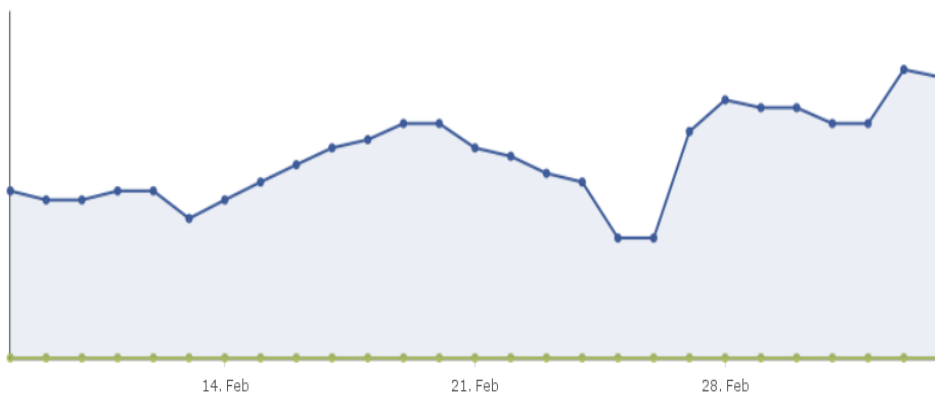
Was die Bürger in Lichtenstein interessiert

(165 Seitenaufrufe / Tag)



„Gefällt mir“-Angaben insgesamt? **48** ↑ 2,13%
 Freunde von Fans? **15.697** ↑ 0,24%
 Personen, die darüber sprechen? **1**
 Wöchentliche Reichweite insgesamt? **28** ↑ 33,33%

Beiträge? Personen, die darüber sprechen? Wöchentliche Reichweite insgesamt?



Ziel erreicht?

- Stärkung der Demokratie: eParticipation
- Verbesserung des Dialogs zwischen Bürger und Verwaltung
- Sprachrohr für Jung und Alt in Kommunen
- ✓ Bürgerbeteiligung von Anfang an
- ✓ Ergänzung zu traditioneller Bürgerbeteiligung
- kostenlose Nutzung für Gemeinden und Bürger
- **Individuelle Meinungsbildung unterstützen durch IT**
- ✓ Bekanntheit der Integrata-Stiftung steigern
- ✓ Beispiel geben für humane Nutzung der IT

PolitAktiv

Ganzheitliche Bürgerbeteiligung

Fragen?